

ОГНИ САЯН

ОРГАН ПАРТИЙНОГО БЮРО, УПРАВЛЕНИЯ И ОБЪЕДИНЕННОГО ПОСТРОЙКОМА СТРОИТЕЛЬСТВА САЯНО-ШУШЕНСКОЙ ГЭС

№ 19 (665) ● Четверг, 4 марта 1976 г.

Цена 1 коп.

ПЛАНЫ ПАРТИИ— НАШИ ПЛАНЫ

Каждый сегодня живет и работает, окрыленный вдохновенным впечатлением, вызванным работой съезда партии.

В управлении механизированных работ все с большим вниманием следят за работой съезда, за всеми выступлениями. В цехах и экипажах обсуждается доклад Генерального секретаря ЦК КПСС товарища Л. И. Брежнева.

раз обратил внимание на развитие Саянского территориально-производственного комплекса.

Горды мы еще и тем, что наш представитель, начальник Красноярскгэстроя С. И. Садовский является делегатом этого великого съезда.

К. СОШНИКОВ,
секретарь парторганизации УМР.

ЕДИНОДУШНО ОДОБРЯЕМ

Лучший подарок съезду — ударный труд. 24 февраля в формовочном цехе МКД, сменная выработка составила 111,8 процента. Высоких показателей добиваются и другие коллективы.

У нас проведено партийное собрание. Выступившие на нем, сварщица Р. М. Куклина, техник планового отдела Н. А. Буханова, бригадир кровельщиков П. И. Лавриненко и другие, говорили о том, что доклад Генерального секретаря ЦК КПСС Л. И. Бреж-

нева является экономической программой партии в построении коммунистического общества, программой дальнейшей борьбы за мир и международное сотрудничество.

Мы единодушно одобряем генеральную линию нашей, Ленинской партии, и приложим все силы по ее претворению в жизнь.

Н. СПРЫГИН,
секретарь парторганизации МКД.

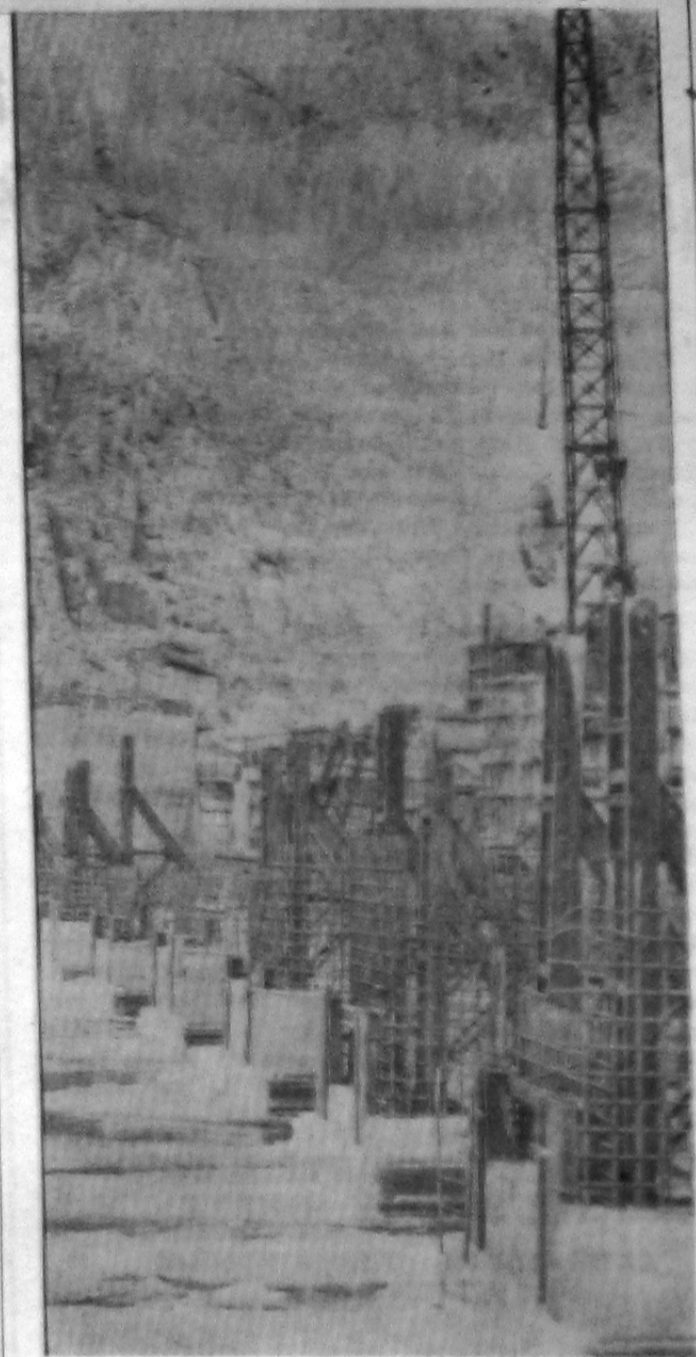
ДЕЛО РУК МОЛОДЫХ

Творческое содружество коллективов, участвующих в сооружении Саяно-Шушенской ГЭС, крещен день ото дня, набирает силу. Комсомольский штаб стройки решил совместно с горкомом ВЛКСМ провести в конце марта в Саянах совещание комсомольского актива и представителей комсомольских штабов предприятий и организаций Ленинграда, Новокузнецка, Красноярска, Абакана и других заводоуправлений поставщиков.

На нем будут определены основные направления в работе комсомола по развитию творческого содружества, утверждены условия социалистического соревнования, заключены трудовые договоры и т. д.

Творческое содружество — дело рук молодых. Комсомольские организации наметят конкретные меры по претворению в жизнь задач творческого содружества, намеченных партией.

А. КИРЕЕВ,
начальник комсомольского штаба стройки.



Правый берег строительства Саяно-Шушенской ГЭС. Вид на водосливную часть плотины.

Фото П. ДЕМЕНТЬЕВА.

★
НА ВАХТЕ
ТРУДОВОЙ
★

В левобережном котловане уложено 5754 кубометра бетона

Об утверждении участковых избирательных комиссий по выборам народных судей Саяногорского городского народного суда

Решение исполнительного комитета Саяногорского городского Совета депутатов трудящихся Хакасской автономной области

26 ФЕВРАЛЯ 1976 г.

г. САЯНОГОРСК.

№ 76

В соответствии со статьями 25-26 «Положения о выборах районных (городских) народных судов РСФСР» исполком горсовета РЕШИЛ:

Утвердить участковые избирательные комиссии

ПО САЯНОГОРСКОМУ ИЗБИРАТЕЛЬНОМУ ОКРУГУ № 1.

САЯНОГОРСКИЙ ИЗБИРАТЕЛЬНЫЙ УЧАСТОК № 1.

Председатель участковой избирательной комиссии — Архипкин Василий Иванович — от коммунистической организации Саяногорского горисполкома;

Заместитель председателя участковой избирательной комиссии — Козлов Владимир Григорьевич — от коммунистической организации строительно-монтажного поезда 146;

Секретарь участковой избирательной комиссии — Шпек Валентина Тимофеевна — от рабочих, инженерно-технического состава станции «Саяногорск» отделения временной эксплуатации;

Члены участковой избирательной комиссии:

Ашихин Виктор Михайлович — от коммунистической организации Саяногорского горисполкома;

Иванов Валерий Михайлович — от рабочих, инженерно-технических работников станции «Саяногорск» отделения временной эксплуатации;

Филиппова Зоя Павловна — от рабочих, инженерно-технических работников и служащих строительно-монтажного поезда 146;

Норотова Светлана Яковлевна — от организации Всесоюзного Ленинского Коммунистического Союза молодежи строительно-монтажного поезда 146;

Дугаева Надежда Васильевна — от рабочих, инженерно-технических работников и служащих строи-

тельно-монтажного поезда 146;

Киштеева Надежда Алексеевна — от Всесоюзного Ленинского Коммунистического Союза молодежи строительно-монтажного поезда 146;

Оленин Аркадий Васильевич — от организации профессионального союза работников металлургической промышленности;

Дыскин Владимир Романович — от организации Всесоюзного Ленинского Коммунистического Союза молодежи локомотивного депо станции «Саяногорск» отделения временной эксплуатации.

СТРОИТЕЛЬНЫЙ ИЗБИРАТЕЛЬНЫЙ УЧАСТОК № 2:

Председатель участковой избирательной комиссии — Добрынин Александр Александрович — от коммунистической организации управления производственно-технологической комплектации Красноярскгэстроя;

Заместитель председателя участковой избирательной комиссии — Семенов Вениамин Константинович — от коммунистической организации мехколонны домостроения Саянпромжилстроя;

Секретарь участковой избирательной комиссии — Медведева Валентина Петровна — от рабочих, инженерно-технических работников и служащих мехколонны домостроения Саянпромжилстроя;

Члены участковой избирательной комиссии:

Михайлев Василий Владимирович — от коммунистической организации строительно-монтажного управления № 1 Саянпромжилстроя;

Шкробок Тамара Ивановна — от рабочих, инженерно-технических работников и служащих управления производственно-технологической комплектации Красноярскгэстроя;

Климов Виталий Александрович — от организации профессионального союза рабочих электростанций электротехнической промышленности строительно-монтажного управления № 1 Саянпромжилстроя;

Гончарова Наталья Александровна — от рабочих инженерно-технических работников и служащих отдела рабочего снабжения Красноярскгэстроя;

Доровских Зинаида Николаевна — от организации Всесоюзного Ленинского Коммунистического Союза молодежи учителей Саяногорской средней школы № 2;

Вшивков Меркурий Григорьевич — от организации Всесоюзного Ленинского Коммунистического Союза молодежи сантехмонтажа Саянпромжилстроя;

Судим Валентина Павловна — от организации профессионального союза Саянского цеха металлоконструкций объединения энергостройиндустрии.

ПО ЗАВОДСКОМУ ИЗБИРАТЕЛЬНОМУ УЧАСТКУ № 3:

Председатель участковой избирательной комиссии — Бижалов Мелис Курбанович — от коммунистической организации Саяно-Шушенского камнеобработывающего комбината;

Заместитель председателя участковой избирательной комиссии — Кияткин Владимир Пантелеевич — от коммунистической организации строительного управления № 37 «Красноярскалюминстрой»;

Секретарь участковой избирательной комиссии — Попова Нина Николаевна — от организации профессионального союза строительства и промышленности строительных материалов Саяно-Шушенского камнеобработывающего комбината.

(Окончание на 2-й стр.)

Об утверждении участковых избирательных комиссий по выборам народных судей Саяногорского городского народного суда

(Окончание. Нач. на 1-й стр.)

Члены участковой избирательной комиссии:

Ларин Яков Евстигнеевич — от рабочих, инженерно-технических работников и служащих Саяно-Шушенского камнеобрабатывающего комбината;
Кузнецова Наталья Робертовна — от Всесоюзного Ленинского Коммунистического Союза молодежи Саяно-Шушенского камнеобрабатывающего комбината;
Блохин Владимир Николаевич — от коммунистической организации Саяно-Шушенского камнеобрабатывающего комбината;

Устюгова Светлана Григорьевна — от Всесоюзного Ленинского Коммунистического Союза молодежи управления производственно-технологической комплектации Красноярскгэсстрой;

Соколова Надежда Гавриловна — от Всесоюзного Ленинского Коммунистического Союза молодежи строительного управления № 37 треста «Красноярск-алюминстрой»;

Колчин Иван Иванович — от рабочих, инженерно-технических работников и служащих Саяногорского участка треста «Абаканпромжилстрой»;

Курыкина Нелли Васильевна — от профессионального союза рабочих, инженерно-технических работников Саяногорского участка треста «Абаканпромжилстрой»;

Федулкин Михаил Иванович — от организации профессионального союза участка № 1 управления механизации 20.

ПО ГИДРОСТРОИТЕЛЬНОМУ ИЗБИРАТЕЛЬНОМУ ОКРУГУ № 2.

ЦЕНТРАЛЬНЫЙ ИЗБИРАТЕЛЬНЫЙ УЧАСТОК № 4:

Председатель участковой избирательной комиссии — Потемкин Юрий Иванович — от коммунистической организации дирекции строящейся Саяно-Шушенской ГЭС и отдела рабочего проектирования Ленгидропроекта;

Заместитель председателя избирательной комиссии — Слотин Александр Васильевич — от коммунистической организации Майнской восьмилетней школы;
Секретарь участковой избирательной комиссии — Слотина Алевтина Геннадьевна — от рабочих и служащих военизированной пожарной охраны при строительстве Красноярскгэсстрой.

Члены участковой избирательной комиссии:
Эрист Ирина Эвальдовна — от организации Всесоюзного Ленинского Коммунистического Союза молодежи отдела рабочего снабжения Красноярскгэсстрой;
Воронкина Валентина Ивановна — от работников объединенного стройкома строительства Саяно-Шушенской ГЭС;

Дмитриев Константин Викторович — от рабочих, инженерно-технических работников и служащих автотранспортной конторы № 1 Красноярскгэсстрой;

Владимиров Александр Павлович — от рабочих и служащих отделения военизированной пожарной охраны при строительстве Красноярскгэсстрой;

Пупков Михаил Константинович — от рабочих, инженерно-технических работников и служащих теплоэлектростанции строительства Красноярскгэсстрой;

Галайда Римма Павловна — от рабочих, инженерно-технических работников и служащих дирекции строящейся Саяно-Шушенской ГЭС;

Лукина Нина Петровна — от организации профессионального союза снабжения строительства Красноярскгэсстрой;

Чеботова Галина Михайловна — от организации профессионального союза Министерства просвещения Майнской 8-летней школы.

ШКОЛЬНЫЙ ИЗБИРАТЕЛЬНЫЙ УЧАСТОК № 5:

Председатель участковой избирательной комиссии — Михалев Василий Григорьевич — от коммунистической организации дирекции строящейся Саяно-Шушенской ГЭС;

Заместитель председателя участковой избирательной комиссии — Скитович Анатолий Кузьмич — от коммунистической организации управления строительства Красноярскгэсстрой;

Секретарь участковой избирательной комиссии — Лыкова Раиса Аркадьевна — от рабочих, инженерно-технических работников и служащих комплексной экспедиции № 7 Ленгидропроекта;

Члены участковой избирательной комиссии:
Денискин Василий Михайлович — от организации Всесоюзного Ленинского Коммунистического Союза молодежи автотранспортной конторы № 1 Красноярскгэсстрой;

Хиревич Николай Александрович — от профессионального союза госучреждений Майнского поссовета;
Лобода Наталья Александровна — от учителей и служащих Майнской средней школы;

Гаврилова Людмила Васильевна — от рабочих и служащих детсада № 2 Красноярскгэсстрой;

Корнилова Клавдия Сафроновна — от рабочих и служащих исполкома Майнского поселкового Совета;

Лукин Алексей Александрович — от организации профессионального союза работников автомобильного транспорта Майнского автотранспортного предприятия;

Адрианова Нина Геннадьевна — от организации профессионального союза работников автомобильного транспорта Майнского автотранспортного предприятия;

Чудинова Людмила Павловна — от рабочих, инженерно-технических работников и служащих жилищно-коммунальной конторы Красноярскгэсстрой.

БОГОСЛОВСКИЙ ИЗБИРАТЕЛЬНЫЙ УЧАСТОК № 6:

Председатель участковой избирательной комиссии — Егорова Тамара Петровна — от коммунистической организации Богословского леспромхоза;

Заместитель председателя участковой избирательной комиссии — Сергеев Николай Кузьмич — от рабочих, инженерно-технических работников и служащих Богословского леспромхоза;

Секретарь участковой избирательной комиссии — Лукашенко Людмила Федоровна — от рабочих и служащих исполкома Майнского поселкового Совета.

Члены участковой избирательной комиссии:
Назарова Любовь Александровна — от организации Всесоюзного Ленинского Коммунистического Союза молодежи Богословского леспромхоза;

Шкуратов Иван Григорьевич — от профессионального союза местной промышленности и коммунально-бытовых предприятий Богословского леспромхоза.

ЧЕРЕМУШКИНСКИЙ ИЗБИРАТЕЛЬНЫЙ УЧАСТОК № 7:

Председатель участковой избирательной комиссии — Садовская Тамара Николаевна — от коммунистической организации управления «Красноярскгэсстрой»;

Заместитель председателя участковой избирательной комиссии — Зиновьев Владимир Петрович — от рабочих, инженерно-технических работников Красноярского спецуправления «Гидроспецстрой»;

Секретарь участковой избирательной комиссии — Колупаева Евдокия Федоровна — от организации профессионального союза рабочих электростанций и электротехнической промышленности управления механизированных работ «Красноярскгэсстрой».

Члены участковой избирательной комиссии:
Кощко Нина Денисовна — от организации профессионального союза рабочих электростанций и электротехнической промышленности жилищно-коммунальной конторы «Красноярскгэсстрой»;

Зубко Алексей Дмитриевич — от коммунистической организации управления механизированных работ «Красноярскгэсстрой»;

Созыкина Нина Петровна — от рабочих, инженерно-технических работников и служащих управления механизированных работ «Красноярскгэсстрой»;

Потапова Людмила Владимировна — от Всесоюзного Ленинского Коммунистического Союза молодежи управления «Красноярскгэсстрой»;

Ковальская Алла Михайловна — от Всесоюзного Ленинского Коммунистического Союза молодежи Черемушкинской средней школы;

Казанков Леонид Иванович — от организации профессионального союза рабочих электростанций и электротехнической промышленности строительномонтажного управления № 3 Саянпромжилстрой;

Строкова Татьяна Алексеевна — от коммунистической организации управления основных сооружений Красноярскгэсстрой;

Сычев Юрий Николаевич — от коммунистической организации Красноярского спецуправления «Гидроспецстрой».

ЕНИСЕЙСКИЙ ИЗБИРАТЕЛЬНЫЙ УЧАСТОК № 8:

Председатель участковой избирательной комиссии — Шостак Иван Антонович — от коммунистической организации автотранспортной конторы № 2 Красноярскгэсстрой;

Заместитель председателя участковой избирательной комиссии — Щалин Владимир Павлович — от коммунистической организации района электрических сетей и связи Красноярскгэсстрой;

Секретарь участковой избирательной комиссии —

Савченко Валентина Григорьевна — от рабочих и служащих кинозала «Русь» объединенного стройкома Саянскгэсстрой.

Члены участковой избирательной комиссии:
Истомин Анатолий Васильевич — от коммунистической организации строительномонтажного управления № 3 Саянпромжилстрой;

Морозова Лидия Григорьевна — от организации профессионального союза рабочих электростанций электротехнической промышленности строительномонтажного управления № 2 Саянпромжилстрой;

Новиков Александр Михайлович — от коммунистической организации строительномонтажного управления № 2 Саянпромжилстрой;

Райхель Ирина Алексеевна — от Всесоюзного Ленинского Коммунистического Союза молодежи управления основных сооружений Красноярскгэсстрой.

Павлова Галина Владимировна — от Всесоюзного Ленинского Коммунистического Союза молодежи управления основных сооружений Красноярскгэсстрой.

Чернавцева Таисия Павловна — от рабочих, инженерно-технических работников и служащих автотранспортной конторы № 2 Красноярскгэсстрой;

Москвитина Ольга Алексеевна — от Всесоюзного Ленинского Коммунистического Союза молодежи Черемушкинской средней школы;

Баутина Аделина Михайловна — от учителей технических работников Черемушкинской средней школы.

Председатель исполкома Саяногорского городского Совета депутатов трудящихся **Ф. ЯСУТОВ.**

И. о. секретаря исполкома Саяногорского городского Совета депутатов трудящихся **А. ГЕРБЕРТ.**

Редактор **И. КУЛЕШОВ.**

Гидроспецстрой для постоянной работы на строительстве Саяно-Шушенской ГЭС требуются: буровые колонки бурения и буровые пневмоударники бурения.
Обращаться: п. Черемушки, Гидроспецстрой.

САЯНСКОМУ УЧАСТКУ ДОЗА ТРЕБУЮТСЯ НА ПОСТОЯННУЮ РАБОТУ: плотники 2—4 разряда, столяры 3—5 разряда, электромонтеры, слесари, газоэлектросварщики, пилюножечники.
Обращаться в отдел кадров лесозавода.

При клубе «Енисей» п. Майна организуется городской духовой оркестр. Запись по вторникам и четвергам с 19 до 21 часа.
Обращаться к руководителю духового оркестра Н. Терскову.

ОТРЯД ВОЕНИЗИРОВАННОЙ ПОЖАРНОЙ ОХРАНЫ ПРИГЛАШАЕТ НА РАБОТУ ПОЖАРНЫХ. Об условиях справляться: отряд ВПО-3, п. Майна; пожарные части г. Саяногорска и п. Черемушки.

Комплексной экспедиции № 7 Ленгидропроекта срочно требуются автокрановщик на кран КС-2561 и старшина-моторист на катер РБМК-90.
Обращаться: п. Майна, экспедиция № 7 (возле конторы Богословского леспромхоза).

Гидроэлектромонтажу на постоянную работу требуются маляр, такелажник и техник.
Обращаться в часы работы в новое здание базы ГЭМ (возле АТК-2) в поселке Черемушки.

Городской Дом пионеров и школьников объявляет набор ребят в следующие кружки: юный авиамоделист, юный фотолюбитель, юный гравер, кукольный театр, хореографический, музыкально-хоровую студию, школу горнистов и барабанщиков, конструирования одежды и вязания.

Запись в кружки производится в Саяногорской средней школе № 1 ежедневно, с 16 до 18 часов.
Майнскому отделению связи требуются на постоянную работу почтальоны. К основному окладу выплачиваются премиальные, выдается спецодежда.

Жилищно-коммунальной конторе на постоянную работу срочно требуются: сторожа турбазы п. Майна, рабочие по стирке белья, секретарь-машинистка.
Обращаться в отдел кадров ЖКК.

Бейский районный комитет ДОСААФ производит набор на курсы шоферов-любителей и мотоциклистов. Занятия будут проходить в Доме техники поселка Майна. Первый сбор желающих учиться назначается на 9 марта в 18 часов.